

Stručni skup “Urbano-ruralne veze” Sv. Martin na Muri, 19. i 20. rujna 2017.



PREOBRAZBA TUROPOLJSKOG SELA POD UTJECAJEM VELIKIH GRADOVA – ZAGREBA I VELIKE GORICE

Željka Kučinić, dipl.ing.arh.



Turopolje:

- Regija u središnjoj Hrvatskoj, jugoistočno od Zagreba, između rijeka Save i Kupe.
- Područje interesa stručnog rada – **sjevni dio Turopolja.**
- Administrativno: područje Zagrebačke županije, odnosno Grada Velike Gorice.
- Područje najsnažnijeg utjecaja urbanih sadržaja na dotada pitomi ruralni krajolik.



Fotodokumentacija Zavoda, 2017.



Fotodokumentacija Zavoda, 2017.



Fotodokumentacija Zavoda, 2012.



Fotodokumentacija Zavoda, 2012.

Krajolik

- Osobito vrijedan krajolik uz rijeku Savu – krajobrazna cjelina II. kategorije,
- Izvorišno područje rijeke Odre – evidentirani značajni krajolik,
- Dva područja očuvanja Natura 2000 uz rijeku Savu,
- Crpilišta pitke vode i planirano vodozaštitno područje Črnkovec,
- Zaštićeno arheološko područje,
- Povijesna naselja,
- Povijesne građevine.

Fotodokumentacija Zavoda, 2017.



Fotodokumentacija Zavoda, 2017.



Fotodokumentacija Zavoda, 2017.



Fotodokumentacija Zavoda, 2017.



Karakteristična obilježja turopoljskog sela

- Tradicijska drvena arhitektura
- Povijesna matrica naselja .
- Početak razvoja turopoljskih naselja od prapovijesnih razdoblja;
- Vrhunac razvoja u antici: naselje Andautonija (danas Ščitarjevo).
- Mreža naselja uspostavljena u srednjem vijeku;
- Utvrde i kašteli kao sjedišta vlastelinskih posjeda u 15. i 16. st.
- Drvene kurije u 17. i 18. stoljeću.

ZRAČNA LUKA ZAGREB / ZAGREB AIRPORT

www.d-a-z.hr 2008.



Fotodokumentacija Zavoda, 2017.



Fotodokumentacija Zavoda, 2017.



Fotodokumentacija Zavoda, 2017.



Utjecaj urbanizacije

- Sredinom 19. stoljeća – izgradnja pruge Zagreb – Sisak.
- Najsnažnije intervencije u prostoru u drugoj polovici 20. stoljeća: Zračna luka Zagreb (*danas: Franjo Tuđman*), vojni kompleks uz Zračnu luku, zagrebačka obilaznica, odteretni kanal Sava – Odra, dalekovodi.
- Uslijed pojačane urbanizacije Zagreba - značajne demografske promjene i snažan razvoj njegove okolice; broj st. u Velikoj Gorici povećao se više od 10 puta!



Fotodokumentacija Zavoda, 2012.



Fotodokumentacija Zavoda, 2017.



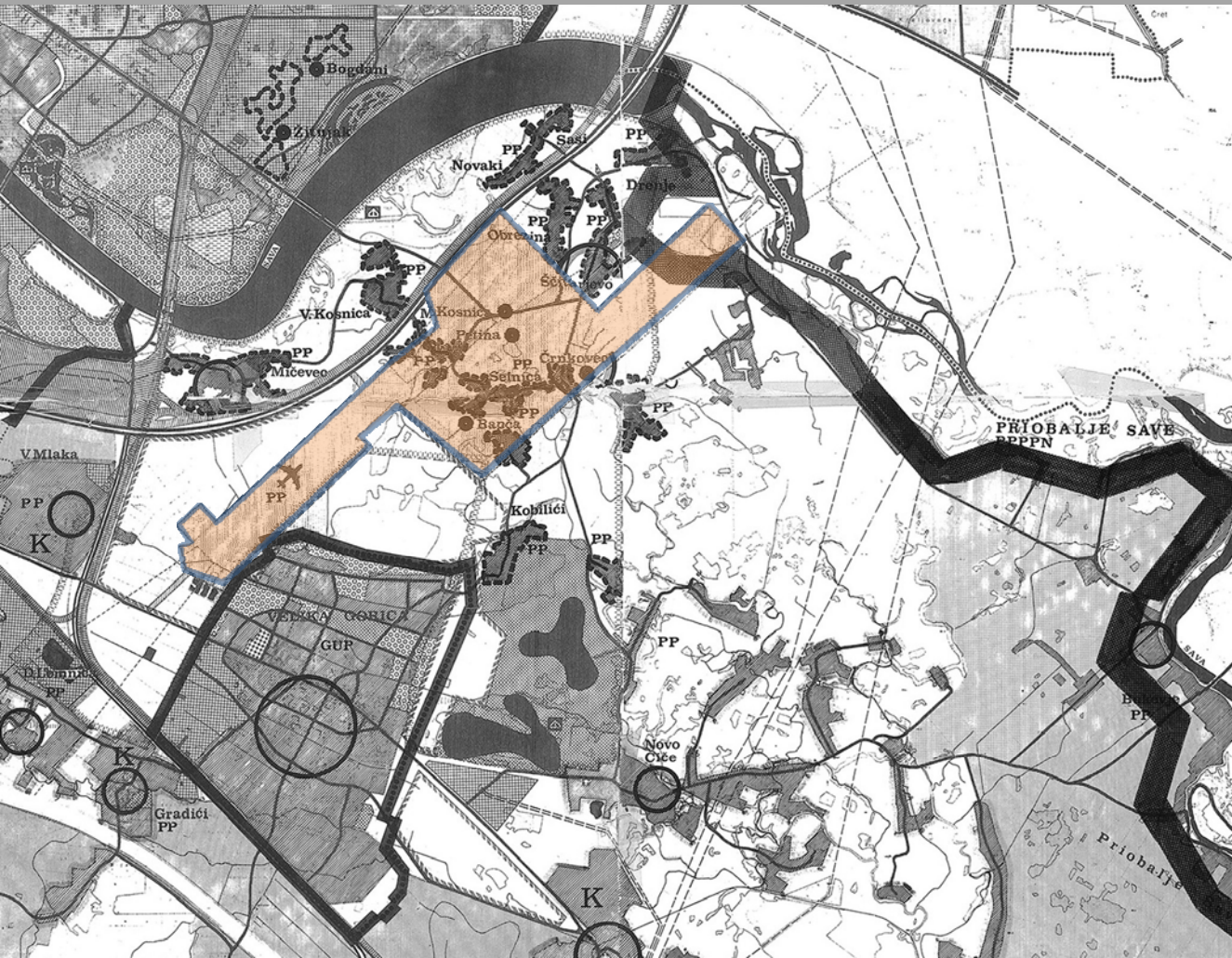
Fotodokumentacija Zavoda, 2017.



Fotodokumentacija Zavoda, 2012.

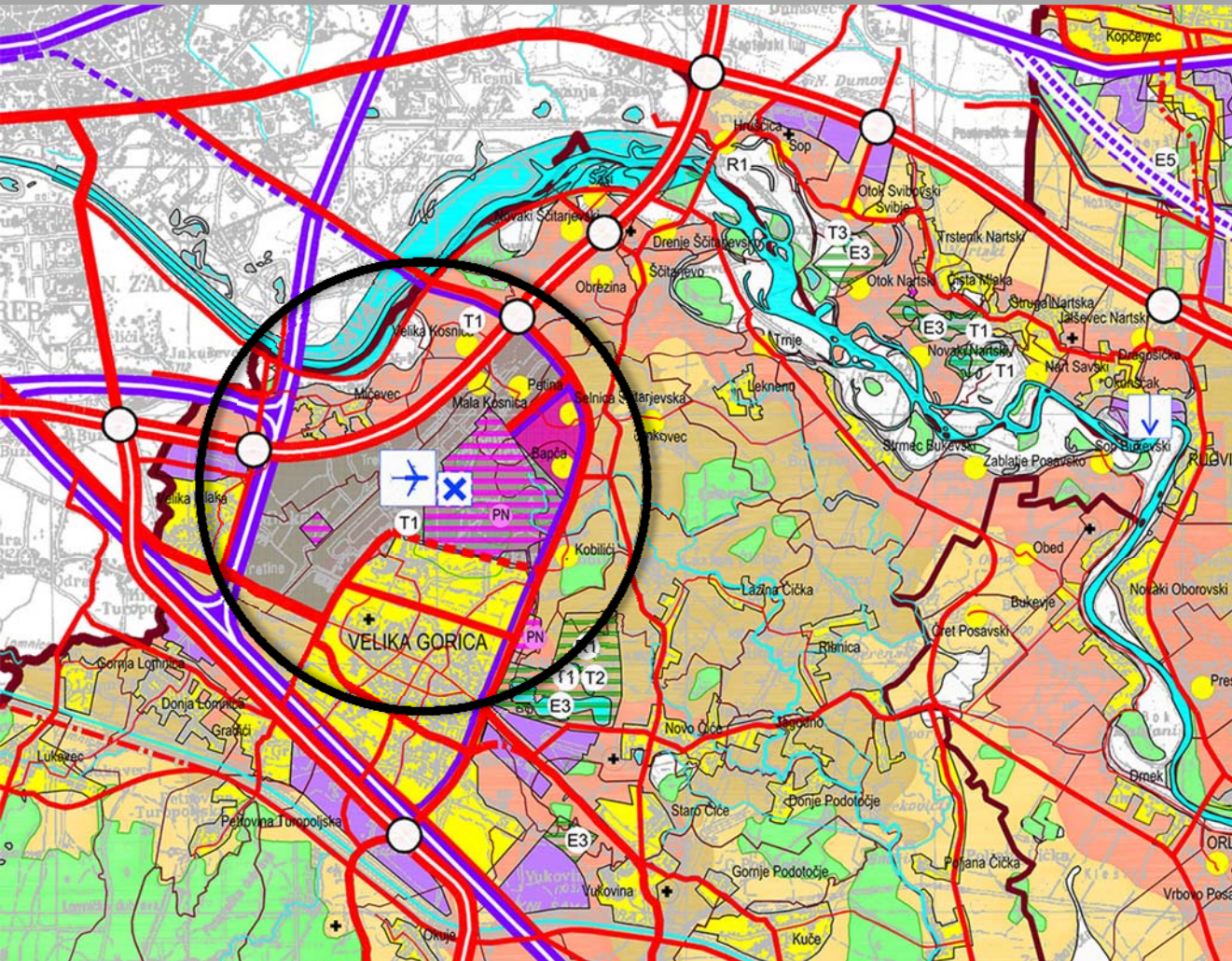
Promjena strukture naselja

- Snažan utjecaj na strukturu naselja.
- Odstupanje od povijesne matrice
- Linearni potezi uz cestu
- Spajanje naselja
- Neprimjena gradnja
- Nelegalna gradnja
- Nedostatak komunalne infrastrukture.



Izgradnja i širenje Zračne luke

- Izgradnja Zračne luke Zagreb – 1962. na lokaciji Pleso u Velikoj Gorici - naj snažniji utjecaj na ruralni prostor Turopolja.
- Prostornim planom grada Zagreba /PPGZ, 1985./ utvrđena površina za smještaj druge uzletno – sletne staze /USS/.
- Površina zahvaća naselja Mala Kosnica, Petina, Selnica, Bapča te dio naselja Črnkovec.
- Unutar površine za razvoj ZLZ ne planira se GP već samo nužna sanacija do preseljenja.



Prostorni planovi 21. stoljeća

- Za vrijeme i nakon Domovinskog rata snažan pritisak na naselja uz Zračnu luku (nelegalna gradnja).
- Prvi plan nove generacije, Prostorni plan Zagrebačke županije /PPZŽ, 2002./, preuzima brojna kvalitetna rješenja iz PPGZ, ali prostor za širenje ZLZ planira racionalnije – uz suglasnosti!.
- IV. Izmjenama PPZŽ /2011./, razdvaja se Prostor za razvoj ZLZ sa drugom USS od Kontaktnog prostora za razvoj naselja.



URBANISTIČKI PLAN SANACIJE I NAMJENA POVRŠINA BAPČA I SELNICA

1.
Kartografski prikaz:
KORIŠTENJE I NAMJENA POVRŠINA
PILOT PRIJEDLOG

Izrada:

Zavod za prostorno uređenje Zagrebačke županije,
Zagreb, 2017.

TUMAČ:

- GRANIČNA OGRANIČENA URBANISTIČKOG PLANA SANACIJE
- GRANIČNA OGRANIČENOG PODRUČJA NASELJA (OPN)

KORIŠTENJE I NAMJENA POVRŠINA

- 1. STAMBENA NAMJENA (stanovi)
- 2. VEŠTOVA NAMJENA (veštova)
- 3. ZAVRŠNA NAMJENA (završna)
- 4. ZAVRŠNA I POSLOVNA NAMJENA (završna i poslovna)
- 5. SPORTNA NAMJENA (sportna)
- 6. REKREACIJSKA NAMJENA (rekreacijska)
- 7. ZELENE POVRŠINE (zelene površine)
- 8. POLJOPRIVREDNO GOSPODARSTVO (poljoprivredno gospodarstvo)
- 9. PROSTORNE POVRŠINE (prostorne površine)
- 10. VOĐENIK (vođenik)

NAČIN I UPRAVLJIVANJE

- Ograničena površina za prostorno uređenje
- Ograničena površina za prostorno uređenje
- Postojeća zgrada
- Nova zgrada u skladu s planom

ZAGREBAČKA ŽUPANIJA
GRAD VELIKA GORICA
URBANISTIČKI PLAN SANACIJE
NASELJA BAPČA I SELNICA - PILOT PRIJEDLOG

KORIŠTENJE I NAMJENA POVRŠINA

1. 1 : 2.500

Zavod za prostorno uređenje Zagrebačke županije
Ulica grada Vukovara 12, 10000 Zagreb

Izrada:

Projektni tim:
Borivoje Kralj, arhitekt
Borivoje Kralj, arhitekt
Borivoje Kralj, arhitekt
Borivoje Kralj, arhitekt

Ured:

Ured:

Ured:

Ured:

Pilot projekt

- Zavod za prostorno uređenje Zagrebačke županije 2017. g. odabrao upravo ta dva naselja – Bapča i Selnica – za izradu Pilot projekta sanacije nelegalne gradnje na području Županije.
- Po dovršetku, Pilot projekt će, zajedno s projektima iz drugih županija, poslužiti Hrvatskom zavodu za prostorni razvoj za utvrđivanje metodologije izrade planova sanacije u RH.



Što danas želimo?

- Racionalno planirati građevinska područja i infrastrukturu, osobito područja gospodarske namjene.
- Očuvati kvalitetno poljoprivredno i šumsko zemljište.
- Očuvati prirodne i kulturne vrijednosti.
- Zaštititi podzemne vode.
- Osigurati ravnomjieran razvoj društvenih sadržaja u naseljima.
(primjeri središnjih usluga: Velika Mlaka, Novo Čiče, Donja Lomnica, Mičevac).
- Očuvati povijesnu matricu naselja.
- Izgraditi interaktivnu turističku mrežu...



Što ponekad zaboravljamo?

- Nastojeći izgraditi sustav održivog planiranja ponekad (sami sebi) postavljamo iznimno visoke kriterije i pritom zaboravljamo – ljude!
- Tek pažljivim planiranjem i očuvanjem identiteta turopoljskog sela možemo postići skladan odnos između urbanih i ruralnih sadržaja na ovom prostoru.
 - Primjeri očuvanja tradicije na prostoru sjevernog Turopolja: Turopoljski banderij – svečana vojna postrojba “Plemenite općine turopoljske”, Folklorni ansambl “Turopolje”, Turopoljsko Jurjevo u Starom gradu Lukavcu.

